



Singlife Comprehensive Critical Illness

此计划为您提供经济援助, 协助您应付所有阶段的重病和其他健康挑战



满怀信心地克服病魔， 恢复健康

您是否知道新加坡三大重病是癌症、心脏病和中风？

新加坡三大重病： 每日确诊病例	
癌症 ¹	43
心脏病 ²	34
中风 ³	24

Singlife Comprehensive Critical Illness 在重病初期就为您提供保障，是您首选的健康计划。此计划为承保的健康状况提供一次过的保险金，它可能成为您的经济生命线，助您支付医药费，让您安心治疗，早日康复。



利益和特点

Singlife Comprehensive Critical Illness 为特定重病的早期、中期及末期病患提供一次过的保险金。此计划也提供其他保障, 让您安心治疗, 早日康复:



获得一次过的保险金及其他保障

如果您被诊断出患有**任何涵盖的 132 种疾病, 包括不同阶段的严重疾病⁴**, 您将一次过获得相等于 100% 保额的保险金。

如果您需要接受边缘恶性肿瘤或良性肿瘤手术⁵, 您将额外获得相等于 20% 保额的保险金, 每人最高达 S\$25,000。



住院期间的经济援助

有时候您的健康状况或许需要得到密切照顾。如果您在单次住院中入住加护病房 4 天或以上⁶, 您将额外获得**相等于 20% 保额的保险金, 每人最高达 S\$25,000**。



家庭保障

确保您的家人免受任何经济压力。如果您在承保期间不幸去世, 您的家人**将获得一笔 S\$5,000 的保险金**, 帮助他们支付医疗或丧事费用。



未雨绸缪

即使您饮食健康和经常运动, 也难保不会遇到各种健康问题。如果您患上**特殊保障所承保的 27 种病症的其中一种⁷**, 您将额外获得相等于 20% 保额的保险金, 每种病症每人最高可获 S\$25,000。以下是其中一些承保病症:

• 承保至 85 岁:

糖尿病并发症; 冠状动脉血管成形术及其他介入性治疗;
伴有骨折的骨质疏松症

• 承保至 18 岁:

严重的青少年类风湿性关节炎 (斯蒂尔病); 严重的血友病;
特定严重程度的自闭症



选择您的保险期限和货币

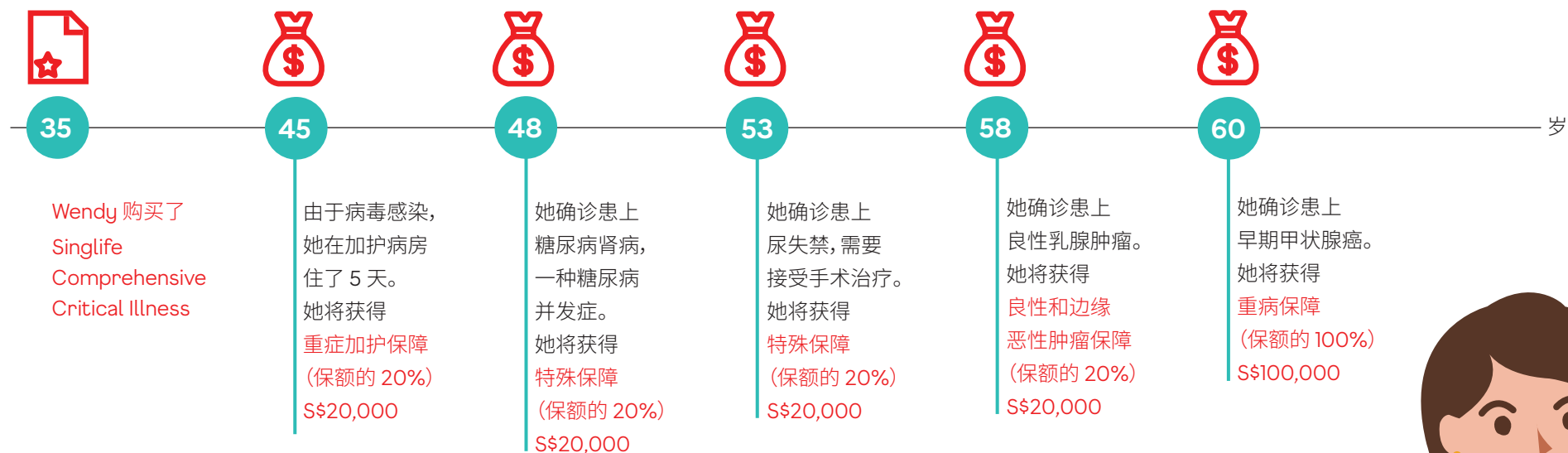
需要灵活性? 您可选择从 10 年期限起一直到您 99 岁 (以年计算) 之间的任何投保期; 您的**投保金额可以是新加坡元、美元、英镑、欧元、澳元或港币⁸**。



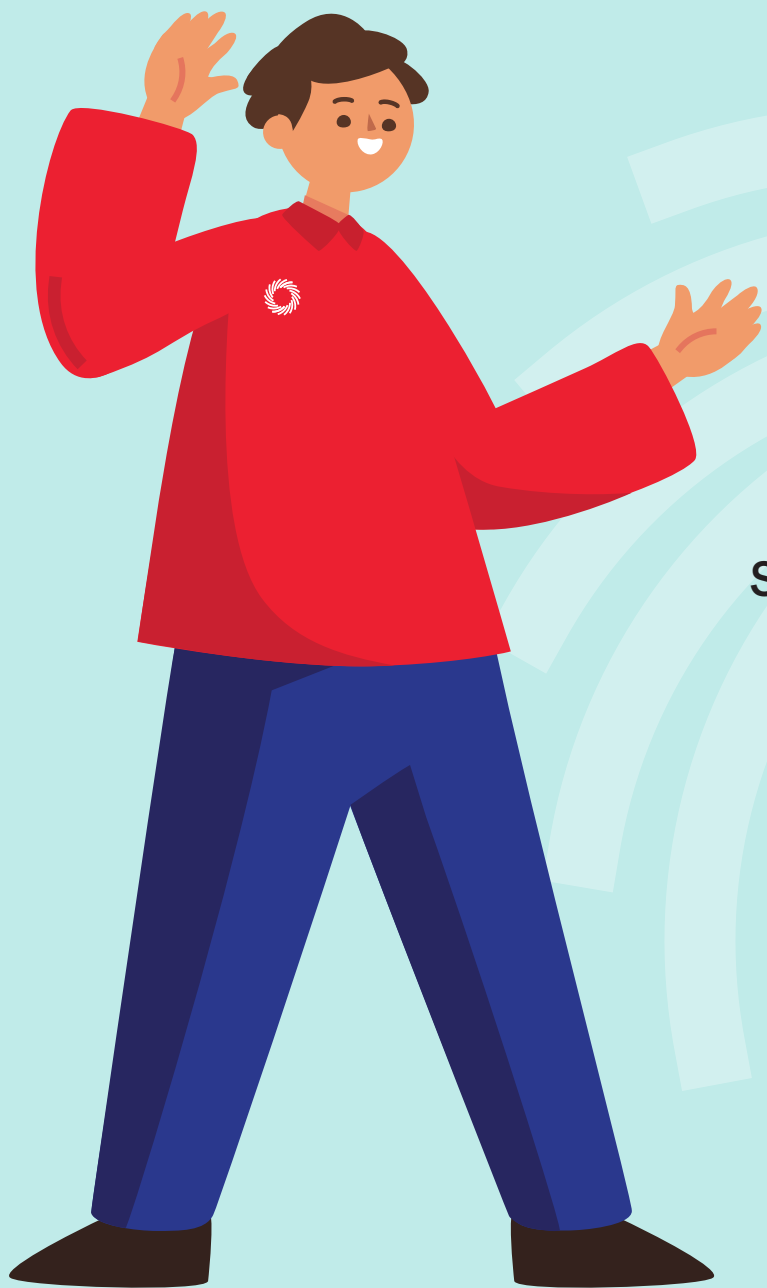
Singlife Comprehensive Critical Illness 如何为您护航

Wendy, 35岁, 不吸烟, 有一名年幼的孩子。她的家族有癌症和糖尿病的病史, 所以她定期检查身体, 这才能及早发现疾病。她购买了 Singlife Comprehensive Critical Illness, 以便在健康出现问题时有能力应付家庭的日常开支。她选择了 S\$100,000 的保额和 30 年的保险期。她每年支付的保费为 S\$1,052。

此保险计划如何在不同的健康情况下帮助她和家人:



欲了解更多详情, 请参阅产品摘要。此图表未按比例绘制。



今天就联系您的财务顾问, 投保
Singlife Comprehensive Critical Illness!

浏览 singlife.com/comprehensive-critical-illness 了解更多详情。

本资料提及的“年龄”均指下个生日的年龄。

重要注明

1. 来源:保健促进局,国家疾病注册局,“2019年新加坡癌症注册局年报”,2022年1月28日。
2. 来源:保健促进局,国家疾病注册局,“2019年新加坡心肌梗塞登记处年报”,2021年7月30日。
3. 来源:保健促进局,国家疾病注册局,“2019年新加坡中风登记处年报”,2021年11月3日。
4. 有关此保险计划所承保的早期、中期和末期重病的完整列表,请参阅产品摘要。
5. 此项保障只允许一次索赔。此项保障将在提出索赔的日期、投保人年满85岁的保单周年日,或保单期满时终止,以最早者为准。等待期和生存期均适用。请参阅产品摘要以了解更多保障条款与条件的详情,包括需要动手术切除的良性肿瘤(疑似恶性肿瘤)和边缘恶性肿瘤的定义。
6. 此项保障只允许一次索赔。关于入住加护病房4天或以上的保障索赔,必须是单次入住位于新加坡的医院,并被确认为必要的治疗。如果投保人能够在任何其他医疗设施得到安全和充分的治疗,入住加护病房将不被视为必要的治疗。此项保障将在提出索赔的日期、投保人年满85岁的保单周年日,或保单期满时终止,以最早者为准。等待期和生存期均适用。请参阅产品摘要以了解更多保障条款与条件的详情。
7. 如果投保人患上任何一种承保病症,将额外获得相当于20%保额的保险金,每种病症最高可获S\$25,000(或其他等值货币)。每种病症只能索赔一次,此项保障最多允许六次索赔。此项保障将在第六次提出索赔的日期、投保人年满16或85岁(视承保病症而定)的保单周年日,或保单期满时终止,以最早者为准。等待期(有关特定病症)和生存期均适用。请参阅产品摘要以了解更多保障条款与条件的详情。
8. 如果您不是以新元投保,任何以新元为单位的保障顶限将根据我们的货币兑换率转换为您投保货币的等值金额。

此保单由 Singapore Life Ltd. 承保。此册子仅供参考,并未考虑任何特定人士的具体投资目标、财务状况和特殊需求。

您可从 Singapore Life Ltd. 及其经销商处索取产品摘要。在决定购买前,请仔细阅读产品摘要,以及/或者征询财务顾问的意见。如果您选择不征询财务顾问的意见,请慎重考虑有关产品是否适合您。由于此产品没有储蓄或投资功能,如果保单结束或提前终止,都不会有现金价值。购买不适合您的健康保险,可能会影响您支付未来医疗费用的能力。此册子并不是一份保险合同。有关此保单的标准条款与条件的详情,请参阅相关的保单合同。此信息截至 2022 年 8 月准确无误。COMP/2022/08/MKT/698。

此广告未经新加坡金融管理局审阅。此保单受到新加坡存款保险公司 (SDIC) 管理下的“保单持有人保障计划”保护。保单的承保范围将会自动确定,您无需采取进一步的行动。欲了解更多有关该保障计划所涵盖的保障类别以及承保限度(如有),请与我们联系,或浏览新加坡人寿保险协会网站 (www.lia.org.sg) 或 SDIC 网站: (www.sdic.org.sg)

如果本册子的简体中文版本和英文版本之间存在任何差异,请以英文版本为准。



Singlife

Singapore Life Ltd.

4 Shenton Way, #01-01, SGX Centre 2 Singapore 068807

电话: (65) 6827 9933 网站: singlife.com

公司注册编号: 196900499K

GST税务注册编号: MR-8500166-8